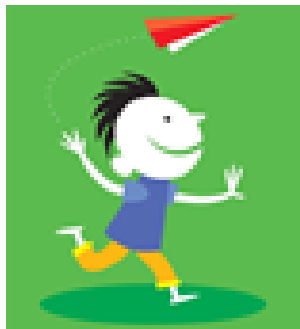




Offene Ganztagsschule

Grundschule Asbach-Bäumenheim
Mittelschule Asbach-Bäumenheim



*Wer viel mit Kindern lebt,
wird finden,
dass keine äußere Einwirkung auf sie
ohne Gegenwirkung bleibt.*

Goethe

Kontakt: Agathe Nover

Josef-Dunau-Ring 4
86663 Asbach-Bäumenheim

Telefon: 0906 7059 4329
E-Mail: ogts@vs-asbach.de

Kurzgruppe – nur für Grundschülerinnen und Grundschüler

- ★ Montag – Donnerstag: Unterrichtsende bis 13:00 Uhr (Verpflegung freiwillig)
- ★ Montag – Donnerstag: Unterrichtsende bis 14:00 Uhr (nur mit Verpflegung)
- ★ Start nach Unterrichtsende – auch bei vorzeitigem Schulschluss
- ★ Möglichkeit zur Förderung in offenen Spiel- und Lernsituationen
- ★ Vielseitiges Angebot an Freizeitaktivitäten

OGTS bis 16:00 Uhr

- ★ Montag – Donnerstag: Unterrichtsende bis 16:00 Uhr (nur mit Verpflegung)
- ★ Gemeinsames Essen in familiärer Atmosphäre
- ★ Verlässliche Hausaufgabenbetreuung
- ★ Förderung des Arbeitsverhaltens bei der Durchführung der Hausaufgaben
- ★ Individuelle Förderung der Lernkompetenz
- ★ Pädagogische Projekte zur Freizeitgestaltung

Ziele

- ★ Sprachliche Förderung
- ★ Förderung von Respekt und Toleranz
- ★ Konfliktbewältigung mitgestalten
- ★ Umwelterziehung und -wahrnehmung
- ★ Unterstützung bei der ganzheitlichen Entwicklung
- ★ Pädagogische Betreuung individuell an den Anforderungen der Kinder orientiert



Zielgruppe

- ★ Schülerinnen und Schüler der Grundschule und der Mittelschule, wenn beide Eltern berufstätig sind **oder** ein Elternteil alleinerziehend und berufstätig ist
- ★ Kinder mit Sprachschwierigkeiten

Ablauf

Montag – Donnerstag

11:20 Uhr / 12:05 Uhr / 12:50 Uhr	Ankunft
11:30 Uhr / 12:15 Uhr / 13:00 Uhr	Essen 1. Gruppe / 2. Gruppe / 3. Gruppe
12:15 Uhr / 13:00 Uhr	Mittagsfreizeit
14:00 Uhr – 15:00 Uhr / 15:30 Uhr	Hausaufgaben
15:00 Uhr / 15:30 Uhr	Freizeit
16:00 Uhr	Ende



Buchungsmöglichkeiten

Kurzgruppe bis 13 Uhr / 14:00 Uhr – nur für Grundschüler/innen

Montag – Donnerstag / Unterrichtsende – 14:00 Uhr

Mindestens 2 Tage je Woche

Gruppe bis 16:00 Uhr – für Grund- und Mittelschüler/innen

Montag – Donnerstag / Unterrichtsende – 16:00 Uhr

Mindestens 2 Tage je Woche

Kurzgruppe bis 14:00 Uhr / Gruppe bis 16:00 Uhr – nur mit Verpflegung buchbar

Monatsbeitrag für Verpflegung im Schuljahr 2023 / 2024

Teilnahme an 2 Tagen / Woche	30,60 €
Teilnahme an 3 – 4 Tagen / Woche	61,20 €

Zusatzbetreuung am Freitag

Unterrichtsende bis 14:00 Uhr
keine Verpflegung / keine Hausaufgabenbetreuung

Monatsbeitrag **15,00 €**

Keine Betreuung am letzten Tag vor den Ferien!

Ferienbetreuung – für Kinder zwischen 5 und 12 Jahren

Montag – Freitag / 08:00 Uhr – 14:00 Uhr

Tagesbeitrag **15,00 €**

Sommerferien	2 Wochen
Herbstferien	1 Woche
Osterferien	1 Woche
Pfingstferien	1 Woche